



Opsætning af internetforbindelse i Windows XP

Denne vejledning fortæller, hvordan du får forbindelse til Internet gennem Firkantnet hvis du bruger Windows XP.

Normalt vil Windows XP fungerer med Firkantnets netværk uden at du skal foretage dig andet end at sætte din computer til stikket i væggen. Der kan dog være særlige tilfælde hvor du ændrer i indstillingerne.

Bemærk!

I denne vejledning antager vi, at du IKKE har planer om at bruge din computer til at forbinde dig til andre netværk end Internet via Firkantnet. Hvis du for eksempel bruger din computer til at ringe op til din arbejdsplads eller til en anden internetudbyder, kan der være særlige forhold du skal være opmærksom på.

Tilslutning

Det første, du skal gøre er at sikre dig, at din computer kan kommunikere med netværket. For at det kan lade sig gøre, skal du have

- en computer med et netværkskort
- et netværkskabel (UTP-kabel med RJ45-stik)

På de fleste nyere computere er der indbygget netkort. Hvis computeren ikke har et netværkskort skal du anskaffe et, og montere det i computeren. Følg den vejledning som følger med netværkskortet.

Når du har sat dit netkort i computeren, vil Windows XP normalt installere den software der er nødvendigt. Hvis det ikke er tilfældet, må du bruge den software der medfølger netværkskortet. Følg den vejledning som hører til netværkskortet.

Sæt den ene ende af stikket i væggen og den anden i netværkskortet i computeren, og tænd derefter computeren.

Normalt vil der nu være forbindelse til netværket.

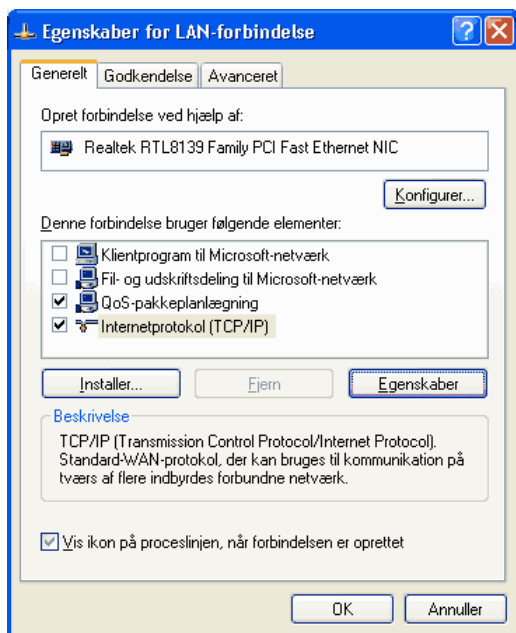
E-mail

Du kan finde en vejledning i opsætning af e-mail på Firkantnets hjemmeside <http://firkantnet.dk/servicesiden>.

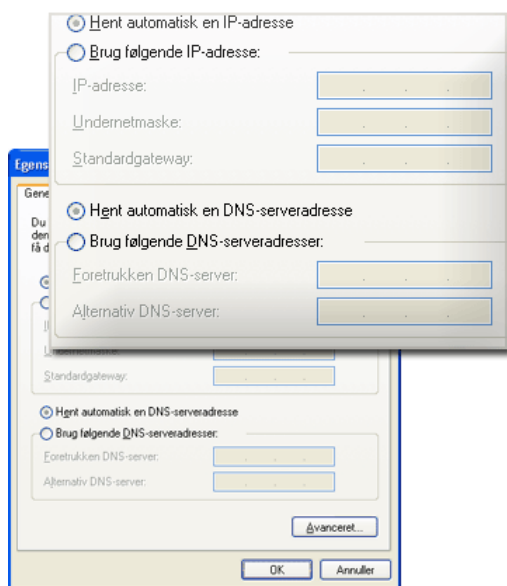
Hvis det ikke virker

Kontrollér at din netværksforbindelse er sat til automatisk at hente en IP-adresse:

- Tryk på **Start** og derefter **Kontrolpanel**
- Tryk på **Netværks- og Internetforbindelser**
- Tryk på **Netværksforbindelser** nederst til højre
- Højreklik på **LAN-forbindelse** (hedder måske **Trådløs netværksforbindelse**, hvis du har trådløst netværk) og vælg **Egenskaber**
- Nedenstående skærmbillede kommer frem



- Marker **Internetprotokol (TCP/IP)**
- Tryk på **Egenskaber**
- Nedenstående skærmbillede kommer frem



- Sæt mærke i **Hent automatisk en IP-adresse**
- Sæt mærke i **Hent automatisk en DNS-serveradresse**
- Tryk på **OK**
- Tryk på **OK**

Vent ca. 1 minut mens dit netkort henter korrekte oplysninger fra routeren.

Hvis det stadig ikke virker

Hvis du har fulgt denne vejledning, og du ikke kan se nogen hjemmesider i din Internet Explorer, så er der et par ting, som du kan prøve:

1. Prøv at fjerne alle indstillingerne for netkortet og netværket fra computeren, genstart computeren og start forfra med installation af netkortet.
2. Hvis du midlertidigt kan låne et netværkskabel, så prøv at bruge dette i stedet for.

Udover at det kabel du bruger kan være defekt, kan det også være, at du har fået et forkert kabel (fx et "krydset kabel" som bruges til at forbinde to computere direkte med – de kan nemlig forveksles med almindelige kabler).

3. Hvis du selv har installeret netkortet i computeren så prøv at tage netkortet (fysisk) ud igen og så sætte det et andet sted i computeren. Nogle problemer kan nemlig skyldes, at netkortet ikke sidder det rigtige sted i computeren.
4. Virker det stadig ikke efter disse forslag så hør, om der er nogen i din opgang eller i din omgangskreds, der kan hjælpe (om ikke andet så med bare at se på, når du checker indstillingerne – nogle gange kan man stirre sig blind på en fejl, andre ser med det samme).

God fornøjelse!

Med venlig hilsen
Indre Nørrebro IT-laug

Firkantnet har træffetid den første torsdag i hver måned kl. 17:00-18:00, Blågårdens mødelokale, Blågårds Plads 21.

I et vist omfang kan du få hjælp til opsætning af din computer til Internet og e-mail i træffetiden.

Du kan også kontakte Firkantnet i træffetiden på telefon 35 24 51 57.