

Opsæt internet-forbindelse i Windows 98 og ME

Denne vejledning fortæller, hvordan du får forbindelse til Internet gennem firkantnet.dk

Bemærk!

Vejledningen gælder computere med **Windows 98**. Men du kan sikkert også anvende den, hvis du bruger et andet styresystem, fx Windows ME og windows 2000. Vejledningen indeholder alle nødvendige oplysninger. Du kan også hente en vejledning til **Windows XP** på <http://firkantnet.dk/>

Vejledningen antager, at du IKKE forbinder din computer til andre netværk end internettet via firkantnet.dk. Bruger du f.eks. din computer til at ringe op til din arbejdsplads eller til en anden internetudbyder, så er det på eget ansvar at bruge denne vejledning.

Nogle punkter i vejledningen angiver bevidst, at du skal fjerne gamle internetforbindelser, så de ikke forstyrrer. At følge disse punkter kan medføre, at eventuelle hidtidige forbindelser ikke længere virker.

Derfor er det en god ide at notere alle indstillingerne for din hidtidige internetforbindelse, før du går i gang. Ellers risikerer du at stå helt uden forbindelse til internettet, hvis denne vejledning af en eller anden grund ikke virker på din computer.

Husk, at få alle indstillingerne skrevet ned på papir - også opkaldsnumre, brugernavne og kodeord.

Installation af netværkskortet

Først skal du sørge for, at din computer kommunikerer med vores netværk. Computeren skal udstyres med et netværkskort og et netkabel, der forbinder computeren til data-stikdåsen på væggen.

Sæt den ene ende af kablet i vægstikket og den ene ende i netkortet bag på computeren. Tænd nu computeren.

Når du har sat dit netkort i og starter computeren, kommer normalt et vindue frem, der spørger om indstillingerne for dit netkort.

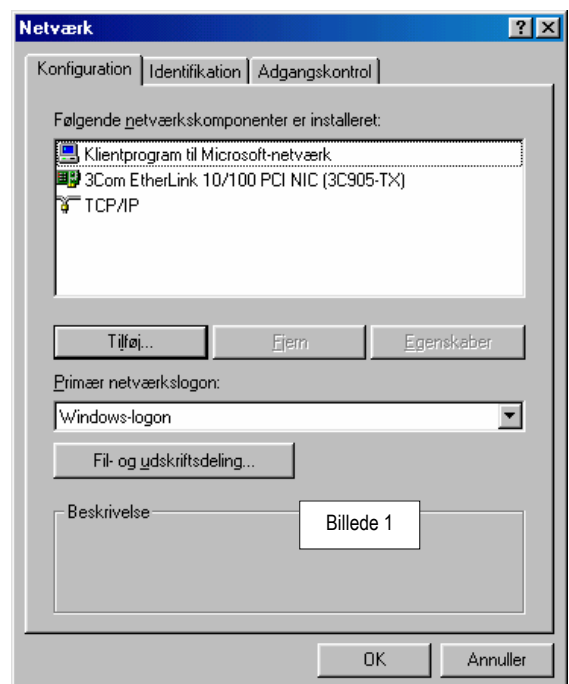
Vinduet ser normalt sådan ud – *Billede 1* ⇒

Kommer vinduet ikke frem automatisk, så højreklik med musen på **Andre Computere** på dit skrivebord (startbilledet i Windows) og tryk så på **Egenskaber**.

Som vist her er **3Com EtherLink 10/100** navnet på netkortet. På din computer kan netkortet godt have et lidt andet navn.

Hvis netkortet ikke ses på listen, er kortet ikke installeret korrekt. Vær her opmærksom på, at et **Opkaldskort** er et modem, ikke et netkort.

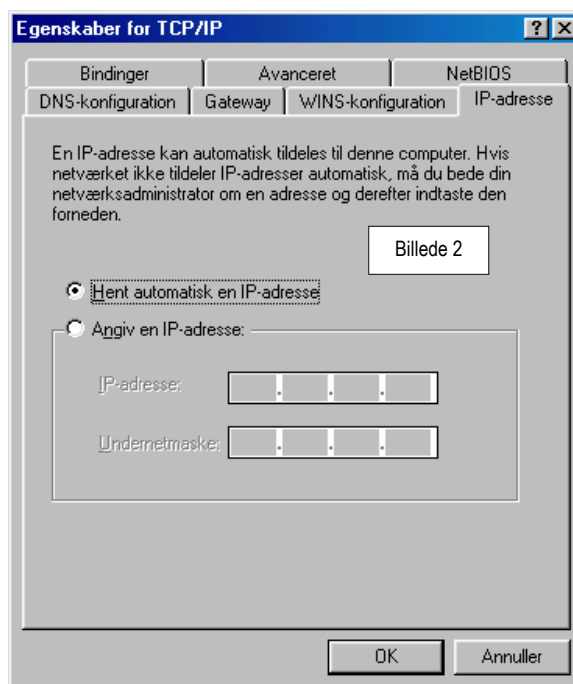
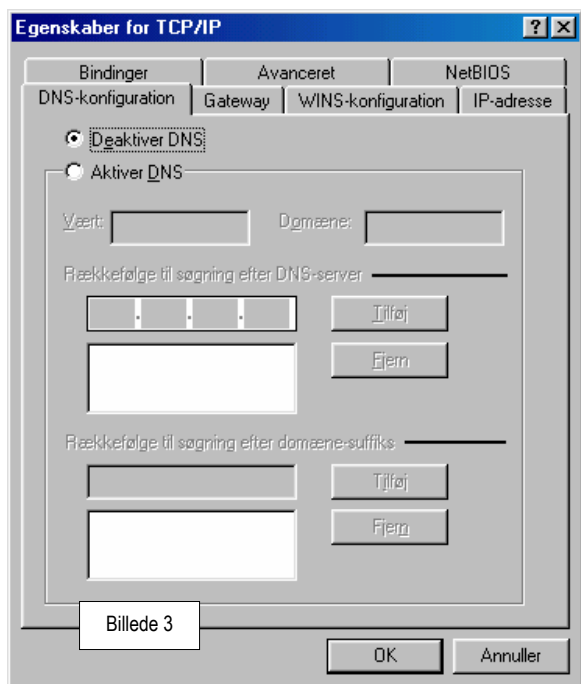
Prøv evt. at genstarte computeren og se om det hjælper, men ellers skal du checke vejledningen, der fulgte med dit netkort.



1. Klik på **TCP/IP**. Hvis der er to, skal det være TCP/IP til dit netværkskort (ikke Opkaldskort). Klik på **Egenskaber**

2. I fanebladet **IP-adresse** vælger du **Hent automatisk en IP-adresse**

Billede 2 ⇒



3. I fanebladet **DNS-konfiguration** vælger du **Deaktiver DNS**

⇐ *Billede 3*

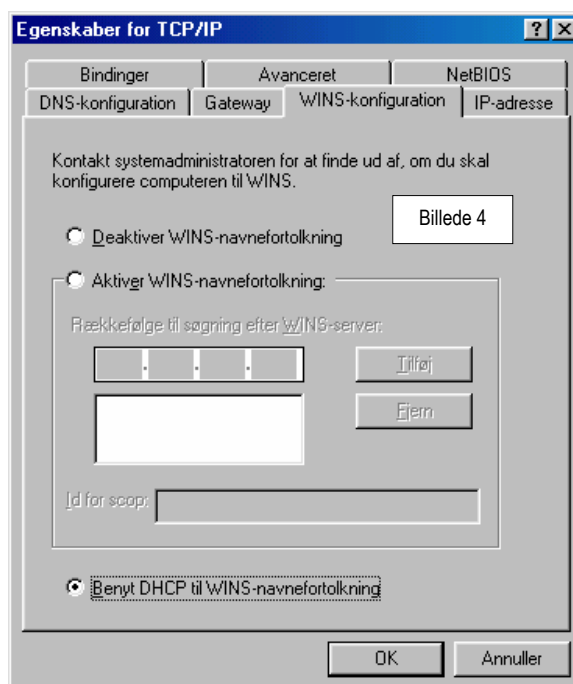
4. I fanebladet **WINS-konfiguration** vælger du **Benyt DHCP til WINS-navnefortolkning**

Billede 4 ⇒

5. Tryk **OK**

6. Kontroller at **Primær netværkslogon** (*Billede 1*) er sat til **Windows-logon**.
Står der noget andet, så vælg **Windows-logon** på fra listen

7. Tryk **OK** og følg eventuelle instruktioner på skærmen. Afslut med at genstarte computeren



Opsætning af forbindelse til internet

1. Tryk på **Start** ⇒ **Indstillinger** ⇒ **Kontrolpanel**



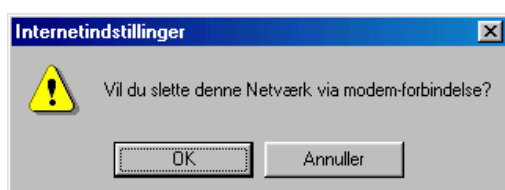
2. Dobbeltklik på ikonet **Internetindstillinger** ⇒

Internetindstillinger

3. Klik på fanebladet **Forbindelser** og vinduet i billede 5 kommer frem. Måske står der ikke noget i **Opkaldsindstillinger** – eller måske står der noget andet end det viste

Billede 5 ⇒

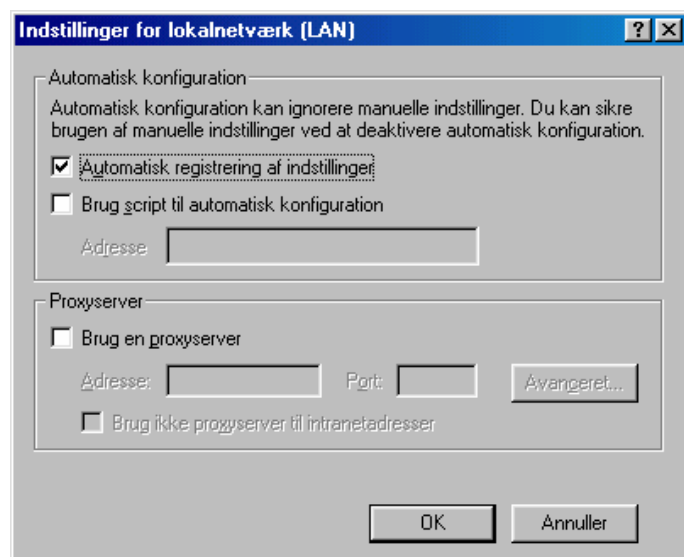
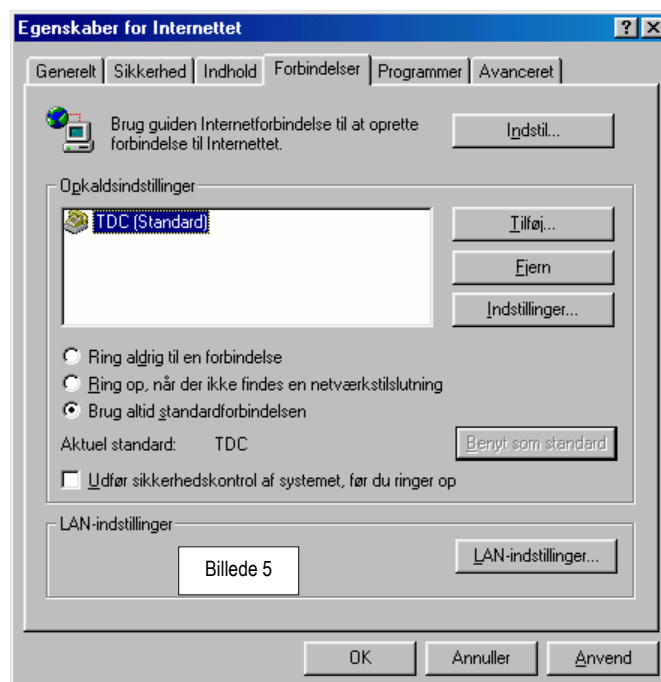
4. Står der noget i **Opkaldsindstillinger**, så marker det med musen og tryk **Fjern**



5. Tryk **OK**

6. Fjern alle opkaldsindstillinger, indtil **Opkaldsindstillinger** er tom

7. Tryk på LAN-indstillinger



8. Det eneste der skal være markeret er **Automatisk registrering af indstillinger**

Tryk **OK**

⇐ Billede 6

9. Du er tilbage på **Egenskaber for Internettet** (Billede 5)

Tryk **OK**

Din computer er nu klar til at gå på internettet via firkantnet.dk. Åbn din browser (Internet Explorer) og kald en webside, f.eks. <http://firkantnet.dk>. Har du ingen forbindelse til internettet, så gå videre til afsnittet "Hvis det ikke virker" på næste side.

Gratis email - Du finder en vejledning i opsætning af gratis email på <http://firkantnet.dk>. Klik på "Opskrift for gratis email-adresser". Du skal bruge den oprettelseskode, du har modtaget i brev fra IT-lauget eller fra din boligforening.

Hvis det ikke virker

Har du fulgt denne vejledning og får du stadig ingen hjemmesider frem i din browser (Internet Explorer), så er der et par ting, du kan prøve:

1. Fjern alle indstillingerne for netkortet og netværket fra computeren ved at slette punkterne vist i *Billede 1*, genstart computeren og begynd forfra med at installere netkortet.
2. Kender du nogen, der har et netkabel liggende (evt. et kabel i brug som kan undvære midlertidigt), så prøv at bruge dette i stedet for.
Det kabel du anvender kan være defekt. Men du kan også have fået et forkert kabel - f.eks. et "krydset kabel" til at forbinde to computere direkte. Sådant et kabel kan godt forveksles med almindelige kabler.
3. Har du selv installeret netkortet i din computer, så prøv at tage netkortet fysisk ud igen og put kortet i et andet indstiks-slot på bundkortet. Nogle problemer kan nemlig skyldes, at netkortet ikke sidder det rigtige sted i computeren.
4. Virker det stadig ikke efter disse forslag, så hør om der er nogen i din opgang eller i din omgangskreds, der kan hjælpe. Om ikke andet, så med bare at se på, når du tjekker indstillingerne. Nogle gange kan man stirre sig blind på en lille fejl, som andre ser med det samme.

Med venlig hilsen - og rigtig god fornøjelse med din nye netforbindelse,
Indre Nørrebro IT-laug

Følg med på



På Indre Nørrebro IT-laugs hjemmeside kan du følge installationsprojektet og laugets øvrige virksomhed.

IT-laugets bestyrelse træffes hver
torsdag kl. 17-19, Blågårds Plads 21.

Her får du svar på spørgsmål om projektet og det udsendte materiale, og du er i direkte dialog med folk fra bestyrelsen.

Du kan også hente laugets informationsmateriale, bl.a. denne vejledning i to udgaver, Windows 98 og Windows XP.

Desuden arrangerer IT-laugets nogle værkstedsweekender, hvor du får hjælp til opsætning af din computer og bliver vejledt i brug af nettet og email. Værstederne annonceres ved opslag i opgangen eller husstandsdelte meddelelser.

Bygherre

Indre Nørrebro IT-laug
www.firkantnet.dk
Formand Jan Albrecht
Næstformand Allan Werge

Entreprenør

FasCom A/S
Skurvognsbyen på hjørnet
Stengade/Baggesensgade
Telefon 35 37 33 30

Internetudbyder

NetGroup Data Center

Teleoperatør

Cirque Bredbånd A/S

Forretningsfører

FSB - Foreningen
Socialt Boligbyggeri
Rådhuspladsen 59
1550 København V
Telefon 33 13 21 44

Boligkontoret
Blågårds Plads 19
Telefon 35 24 51 51